

Regolatore di pressione a membrana Tipo MD01



Descrizione:

Regolatore di pressione a membrana per aria compressa e gas neutri per regolare la pressione di alimentazione in un sistema. Regolatore di pressione reversibile (con ventilazione secondaria). Con alimentazione di pressione continua per alimentare più circuiti di aria compressa.

Caratteristiche del prodotto:

- Adatto per gas neutri e aria compressa sia oleata che non oleata.
- Regolatore di pressione con ventilazione secondaria
- Manometro integrato

Attacco:

G 1/4"

Temperatura:

0°C fino a +50°C

Pressione:

pressione in ingresso max. 12 Bar

Struttura:

Materiale del corpo:

Tenuta:

Membrana:

Pressione in ingresso:

Campo di regolazione pressione:

Fluido:

Manometro:

Regolatore di pressione a membrana con ventilazione secondaria

Plastica PA66

NBR

NBR

Fino a 12,0 bar

0,5 – 8,0 Bar

Aria compressa sia oleata che non oleata e gas neutri

Con manometro integrato

Dimensioni:

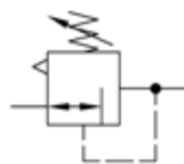
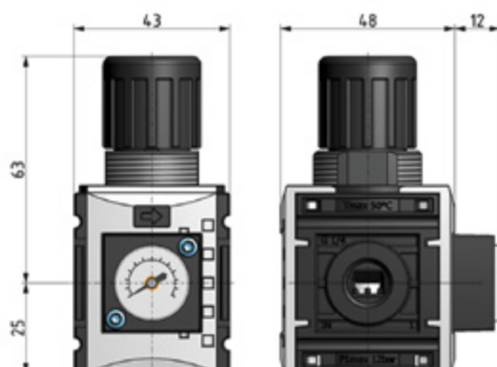
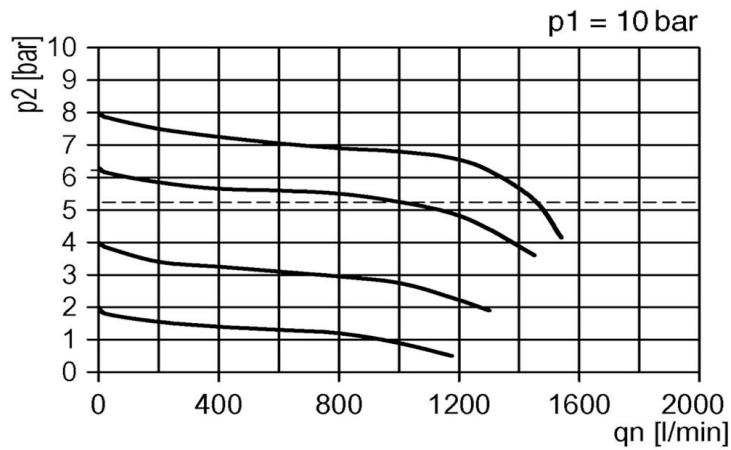


Diagramma di flusso:



Numero dell'articolo:

Versione	Regolazione della pressione	Tenuta	Diametro nominale
MD01	00 – 0,5 - 8,0 Bar	00 – NBR	01 – G 1/4"

Regolatore di pressione a membrana in plastica
 Con ventilazione secondaria
 Pressione in ingresso max. 12 Bar
 Tenuta: NBR
 Diametro nominale: G 1/4"

Le immagini riportate sono simili all'originale, ci riserviamo di applicare modifiche tecniche e dimensionali.